

Schule ohne Rassismus
Schule mit Courage



OSTE-HAMME-SCHULE
OBERSCHULE GNARRENBURG





Ablauf

1. Leitbild und Ziele
2. Rhythmisierung und Lernzeit
3. Schulstruktur und Kurssystem
4. Unser neues Schulkonzept
5. Digitalisierung und Ipad-Klassen
6. Ganztagsbeschulung, Mittagessen und Mensa
7. Besuchstage, Anmeldung, erste Schultage nach den Sommerferien



LEITBILD

Jede/r ist anders alle sind willkommen



Wir akzeptieren jede/n ohne Vorurteile wie sie/er ist oder sein möchte, unabhängig von Lern- und Leistungsvermögen sowie Aussehen, Geschlecht, Hautfarbe, Nationalität, Persönlichkeit, Religion, sexueller Orientierung, sozialem Status.

Hand-in-Hand gemeinsam und miteinander



Wir mögen unsere Schule und zeigen dies auch nach außen. Wir verstehen uns als Gemeinschaft, die Aufgaben und Probleme gemeinsam bewältigt, sich unterstützt und zueinander steht.

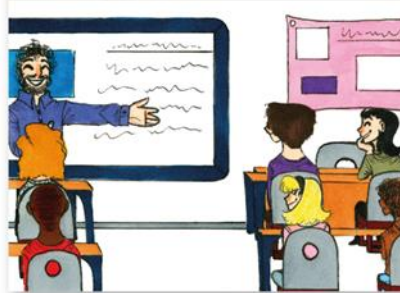
Auf gleicher Augenhöhe respektvoller Umgang



Wir handeln und kommunizieren respektvoll, achtsam und wertschätzend miteinander.

Unser Umgang ist aufrichtig, ehrlich, hilfsbereit und fair.

Viele Sinne, viele Wege optimal lernen



Wir begreifen Lernen als Prozess, in dem alle Schüler/innen nach ihren Fähigkeiten und Fertigkeiten gefördert und gefordert werden. Dazu gehört, dass unterschiedliche Lernvoraussetzungen berücksichtigt, Eigenverantwortlichkeit gestärkt und das selbstständige Lernen gefördert werden.

Wichtig ist uns dabei eine angenehme und produktive Lern- und Arbeitsatmosphäre in verschiedenen Arbeits- und Sozialformen.

Augen auf Verantwortung übernehmen



Wir übernehmen Verantwortung für uns, für die Gemeinschaft und die Umwelt und gestalten unsere Schule aktiv mit.

Wir handeln, wenn jemand die Regeln unseres Miteinanders missachtet bzw. verletzt.

Gesundheit fördern und erhalten



Wir setzen uns für die Gesundheit aller an Schule Beteiligten im persönlichen und sozialen Bereich ein und wollen Bedingungen schaffen, die dies ermöglichen. Dazu gehört, dass wir aktiv daran mitwirken und aufeinander achten.

Jede/r soll sich in der Schule wohl fühlen und Zutrauen zu sich selbst entwickeln und erhalten können.

RHYTHMISIERUNG

7.30-8.50	1. Block
9.10-10.30	2. Block
10.35-11.05	Lernzeit
11.30-12.50	3. Block
12.50-13.20	Mensazeit
13.05-13.45	Ruheraum
12.50-13.45	Spieleausleihe
13.55-15.15	Ganztagsangebote

SCHULSTRUKTUR UND KURSSYSTEM

Jahrgang 5

- jahrgangsgebunden
- Neues Schulkonzept: Lernbüro

Jahrgang 6

- Kurssystem DE, EN, MA: GEZ
- Wahlpflichtunterricht
 - ➡ Französisch oder Spanisch für Gy

Ab Jahrgang 7

- Oberschulzweig oder Gymnasialzweig

Ab Jahrgang 9 OBS

- Kurssystem Chemie
- Schwerpunktbildung/ Profilierung: Sprachen, Gesundheit und Soziales, Technik oder Wirtschaft

DER WEG,
UM ANZUFANGEN,
IST, MIT DEM REDEN
AUFZUHÖREN UND
MIT DEM TUN ZU
BEGINNEN.

Walt Disney



Warum wollen wir etwas verändern?

„Die Welt belohnt Menschen nicht mehr für ihr Wissen – Suchmaschinen [ChatGTP] wissen alles – sondern für das, was sie mit ihrem Wissen anfangen können, dafür, wie sie sich in der Welt verhalten und wie sie sich wandeln können. Das macht heute den Unterschied aus.“

(Schleicher, Andreas: Preparing teachers and developing school leaders for the 21st Century. Lessons from around the world. OECD Publishing. Paris-2012. S. 2.)



ZIELE

Nicht die Wissensvermittlung hat Priorität, sondern die **Entfaltung individueller Potenziale**, es geht um...

- ...Kreativität
- ...Kooperationsfähigkeit
- ...Empathie
- ...Lösungskompetenzen
- ...Frustrationstoleranz
- ...Nachhaltigkeit
- ...**Eigenverantwortung**
- ...die Bereitschaft zu Engagement
- ...



Quelle:

https://www.oowv.de/img/asset/bWVkaWEvYmlsZGVyL3Vtd2VsdGJpbGRlbmcvYm5lX2dyYWZpay5qcGc/bne_grafik.jpg?w=2500&h=1406&s=a9d7f511b04f9b998fdece80f929210b

WELCHE VERÄNDERUNGEN GIBT ES?

- seit dem Schuljahr 2024/25 finden die **FILZ**-Blöcke täglich im **Lernbüro** statt
- **FILZ** = fachgebundene individuelle Lernzeit (Mathematik und Deutsch)
- neben dem Lernbüro gibt es eine **Lernlandschaft** und weiterhin auch Klassenräume
- Arbeit mit iPads: Lernvideos, ANTON, Scobees,...

	Frühaufsicht 7:05 - 7:25	1 7:30 - 8:10	2 8:10 - 8:50	P1 8:50 - 9:10	3 9:10 - 9:50	4 9:50 - 10:30	LZ 10:35 - 11:05	P2 11:05 - 11:30	5 11:30 - 12:10	6 12:10 - 12:50
Mo					Filz AS2		LZ		Bio Bio AS	
Di		Gruppe 1 Inf AS6Com Gruppe 2 Wer We AS			En AS5		LZ		Filz AS2	
Mi		Sp Sport 2			Ge/Ek AS5		LZ		Filz AS2	
Do		Vf AS5			Filz AS2		LZ Heg		Ph Ch/Ph AS	
Fr		En AS5			Filz AS2		LZ Snb		Rel AS5	

DIE ARBEIT IM LERNBÜRO UND IN DER LERNLANDSCHAFT

Werkstatt ❖ Lernbüro ❖ Lernlandschaft ❖ Auszeitraum



SELBSTORGANISIERTES LERNEN

- differenzierte Arbeitspläne/Kompetenzraster in Deutsch und Mathematik
 - individuelles Lerntempo
 - freie Lernortwahl
 - **Lernbegleitung:** Unterstützung und Feedback
 - **Logbuch:** Aufgaben planen und Ziele setzen
- Scobees (Lernmanagementsystem)



Lernlevelsystem



Als **Geselle/in**...



... arbeite ich leise im **Lernbüro** und darf jederzeit ohne Nachfrage in der **Lernlandschaft** arbeiten.



... darf ich selber entscheiden, ob ich alleine eine Pause im **Auszeitraum** nehme.

... trage ich meine Aufgaben und mein Wochenziel regelmäßig und selbstständig ins **Logbuch** ein. Ich fülle am Ende der Woche die Reflexionsfragen aus.



Als **Auszubildende/r**...



... arbeite ich leise im **Lernbüro** und darf auf Nachfrage für einen Block in der **Lernlandschaft** arbeiten.



... darf ich auf Nachfrage eine Pause im **Auszeitraum** nehmen.

... trage ich meine Aufgaben regelmäßig und selbstständig ins **Logbuch** ein.



Als **Praktikant/in**...



... arbeite ich leise in der **Werkstatt**.



... darf ich nach Rücksprache mit der Lehrkraft in den **Auszeitraum** gehen.

... trage ich meine Aufgaben regelmäßig mit Hilfe meiner Klassenlehrkraft ins **Logbuch** ein.



DIGITALISIERUNG

IServ – Schulinterne Kommunikationsplattform

- E-Mail-Adresse
- Klassenarbeitstermine
- Terminkalender
- Aufgabenmodul
- Dateiordner mit weltweiter Zugriffsmöglichkeit
- Wahlpflicht- und Ganztagskurswahlen

Schulbuchausleihe:

- Bücherlisten online
- Eigenständige Anmeldung, Bestellung und Bezahlung
- Personalisierte Bücher

EduPage – digitales Klassenbuch

- App
- Eltern- und Schülerzugang
- Krankmeldung
- Chatfunktion
- Hausaufgabeneinsicht
- Einsicht Fehlzeiten
- Einsicht nicht gemachte Hausaufgaben

Unterricht

- Interaktive Tafeln
- IPad-Koffer für Jg. 5
- Lernapps
- IPad-Klasse ab Jg. 6 **ab 2026**

IPAD-KLASSEN? WAS HEIßT DAS FÜR SIE?

- Jahrgang 5: Die Schüler/-innen werden in die Arbeit mit dem Ipad eingeführt (Ipad-Koffer).
- Jahrgang 6:
 - Mit der Anmeldung Ihres Kindes verpflichten Sie sich aber bereits, ein eigenes Ipad zu finanzieren.
 - GYOD = Get your own device:
 - Geräte werden in der Regel über die Schule angeschafft.
 - Geräte werden über die Schule verwaltet (Jamf): Lizenzen, Apps, Steuerung im Unterricht usw.
- Kosten:
 - Ipad 10. Generation für alle (ca. 380€)
 - Versicherung für 5 Jahre optional (ca. 120€)
 - Zubehör Hülle mit Tastatur und Stift verpflichtend, aber Auswahl möglich
 - Gesamt: Ab 530€
 - 0% Finanzierung möglich
 - Tipp: Bereits jetzt anfangen zu sparen

OFFENE GANZTAGSBESCHULUNG

- Die Teilnahme ist freiwillig an 1-3 Tagen (Dienstag -Donnerstag).
- Die Anmeldung ist je nach Kursangebot verbindlich für ein Schulhalbjahr oder ein ganzes Schuljahr, nach einer Probezeit ist kein Wechsel oder Austritt mehr möglich bis zum Ende des Kurses.
- Die Anmeldungsunterlagen (Beschreibung der Kurse, Wahlzettel für die Kurse, Datenschutzerklärung für die Nutzung der Mensa) erhalten die Grundschulen frühzeitig vor den Sommerferien.

OFFENE GANZTAGSBESCHULUNG

- **Förderung und Forderung:**

Geordnet durch das Schuljahr,
Informatik, Kreativ mit Stift und Papier

- **Gesundheitserziehung:**

Kochen und Backen, Sport und
Trampolin, Sportspiele, Grüne Schule,
Kochen für Anfänger, Kochen für
Fortgeschrittene

- **Interkulturelle Themenbereiche:**

El club intercultural: Französisch /
Spanisch

- **Musisch-kulturelle Angebote:**

Samba-Trommeln, Schulband, Theater

- **Förderung des sozialen Miteinanders:**

Brett- und Kartenspiele,
Schulsanitätsdienst, Medienscouts

Mittagspause und Mensa

Mensa (freiwillige Nutzung)

- Online-Bezahlsystem (Buchungskonto / Identifikationschip)
- Speiseplan (zwei Gerichte stehen zur Wahl)
- Bestellung (zwei Wochen vorher bis Mittwoch 09.30Uhr)
- Stornierung (im Krankheitsfall bis 08.30Uhr)
- Essensausgabe (Di – Do: 12.50 – 13.20Uhr)

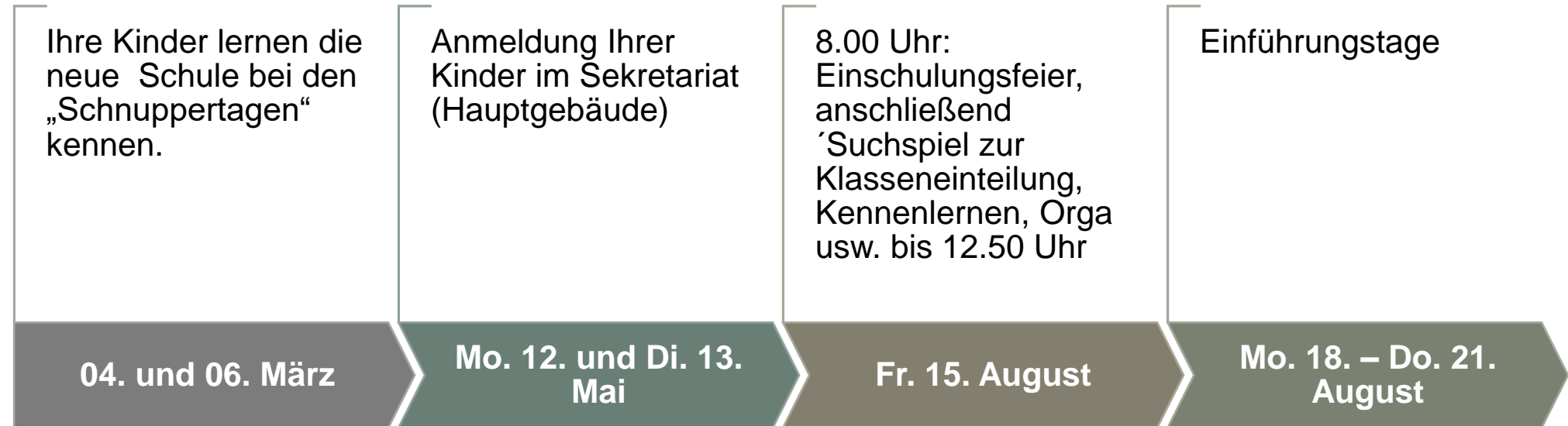
Ruheraum (13.05-13.45 Uhr)

- Stillarbeit
- Aufsicht und Unterstützung durch Lehrkraft und FSJ'ler
- Hausaufgaben, lernen, Mappen aufarbeiten, lesen, ausruhen ...

Spieleausleihe (12.50-13.45 Uhr)



DIE ERSTEN TAGE AN DER NEUEN SCHULE





**Das Team der Oste-
Hamme-Schule freut
sich, Ihre Kinder bald
begrüßen zu dürfen!**

Hermann- Lamprecht- Straße 2
27442 Gnarrenburg

Tel.: 04763/ 384 97 0
Mail: info@oberschule.gnbg.de

www.ostehammeschule.de



VERSETZUNGSREGELUNG

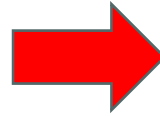
Oberschulklassen

Am Ende von Klasse 5 und 6 rücken alle Schüler in den nächsthöheren Jahrgang auf

Versetzung am Ende von Klasse 7-9 in der Oberschule

- 1x5 ohne Ausgleich
- 2x5 Ausgleich mit 2x3,
- 3x5 (dabei aber nur 1x De, En, Ma) Ausgleich mit 3x 3
- 1x6 Ausgleich mit 1x2 oder 2x3
- 1x 6 und 1x5 (dabei aber nur 1x De, En, Ma)Ausgleich mit 1x 2 und 1x3 oder 3x3

Ausgleichsregelungen sind „Kann-Bestimmungen“



Gymnasialklasse

Versetzung in die Gymnasialklasse ab Jg. 7, wenn...

- 1 x 5 ohne Ausgleich
- 2 x 5 Ausgleich mit 2 x 3
- 1x 6 Ausgleich mit 1x 2 oder 2x 3
- **überw. G-Kurse: Ø2,0, Frz./Sn: 3, Rest: Ø2,5**
- **überw. E-Kurse: Ø2,4, Frz./Sn: 3, Rest: Ø2,5**
- **überw. Z-Kurse: Ø4,0, Frz./Sn: 3, Rest: Ø2,5**

Versetzung am Ende von Klasse 7-9 in der Gymnasialklasse

- 1 x 5 ohne Ausgleich
- 2 x 5 Ausgleich mit 2 x 3
- 1x 6 Ausgleich mit 1x 2 oder 2x 3

ABSCHLÜSSE AN DER OBS (NACH SCHULJAHRGÄNGEN GEGLIEDERT)
GEMÄß VERORDNUNG ÜBER DIE ABSCHLÜSSE IM SEKUNDARBEREICH I DER ALLGEMEIN
BILDENDEN SCHULEN EINSCHLIEßLICH DER FREIEN WALDORFSCHULEN (AVO-SEK I) STAND:
04/2017

	Hauptschulabschluss nach Klasse 9	Sekundarabschluss I – Hauptschulabschluss nach Kl. 10	Sekundarabschluss I - Realschulabschluss	Erweiterter Sekundarabschluss I
Bedingungen	Mindestanforderungen in allen Fächern (ausgenommen: 2. Fremdsprache Frz und Sn) Noten aus E-Kursen werden um eine Notenstufe aufgewertet.	Mindestanforderungen in allen Fächern (ausgenommen: 2. Fremdsprache Frz und Sn) Noten aus E-Kursen werden um eine Notenstufe aufgewertet.	Mindestanforderungen in allen Fächern Noten aus E-Kursen werden um eine Notenstufe aufgewertet. E-Kurs* 4 E-Kurs* 4 G-Kurs* 3 G-Kurs* 3 1 bel. Fach 3 1 bel. Fach 3	Mindestanforderungen in allen Fächern E-Kurs* 3 E-Kurs* 3 E-Kurs* 3 E-Kurs* 4 oder G-Kurs* 2 Ø von 3,0 in allen übrigen Fächern ohne Kursstufung (hierbei können bis zu zwei Einsen und Zweien in E-Kursen eingerechnet werden)
Ausgleichsregelungen	1x5 ohne Ausgleich 2x5 Ausgleich mit 2x3 3x5 Ausgleich mit 2x3 1x6 Ausgleich mit 1x2 oder 2x3	1x5 ohne Ausgleich 2x5 Ausgleich mit 2x3 3x5 Ausgleich mit 2x3 1x6 Ausgleich mit 1x2 oder 2x3	1.) <u>Eine Unterschreitung der Mindestanforderungen um eine Notenstufe</u> bedarf keines Ausgleichs. 2.) <u>Zwei Unterschreitungen der Mindestanforderungen um eine Notenstufe</u> bedürfen zwei Überschreitungen der Mindestanforderungen um jeweils eine Notenstufe. 3.) <u>Eine Unterschreitung der Mindestanforderungen um zwei Notenstufen</u> bedarf einer Überschreitung der Mindestanforderungen um zwei Notenstufen oder zwei Überschreitungen der Mindestanforderungen um jeweils eine Notenstufe. 4.) Der Durchschnitt muss erreicht werden!	
Besonderheiten	!!! Es erlangt keinen Abschluss, wer in mehr als einem Prüfungsfach (De, Ma, mdl. Prüfungsfach) eine schlechtere Note als „ausreichend“ hat, d.h. maximal 1x5 in De, Ma, mdl. Prüfungsfach!!!	!!! Es erlangt keinen Abschluss nach 10, wer in mehr als einem Prüfungsfach (De, Ma, En, mdl. Prüfungsfach) eine schlechtere Note als „ausreichend“ hat, d.h. maximal 1x5 in De, Ma, En, mdl. Prüfungsfach!!! (Abgangszeugnis mit Gleichstellungsvermerk)		

EDU PAGE – DIGITALES KLASSENBUCH

Start

Sie sind angemeldet als Dummy Dummy

Startseite

Benachrichtigungen

Klassenbuch

Bewertung

Lehrstoff

Ergebnisse

Unterricht

Kommunikation

Nachrichten

Neue Vertretung wurde veröffentlicht
 Änderungen: **Don 02.02.**, **Fre 03.02.**
 Distanzunterricht · Aufgaben per IServ
 02.02.2023
 Hausaufgabe · **Biologie** · Ein genaues Thema zu „Mensch und Umwelt“ aussuchen
 bis: Mittwoch 08.02.
 Hausaufgabe · **Biologie** · Aufgaben Nr. 1,2 und 4 von S. 104/105 beenden, Chromosom abzeichnen und beschriften, Merksatz abschreiben

Klassenbuch

Heute: Distanzunterricht: Aufgaben per IServ

Bewertung

Lehrstoff

Aufgaben

Hausaufgabe · **Biologie** · Ein genaues Thema zu „Mensch und Umwelt“ aussuchen
 bis: Mittwoch 08.02.

Ergebnisse

Stundenplan

Vertretung

veröffentlicht 02.02.

Anwesenheit

Anmeldungen / Umfragen

Zahlungen

Fotos

Pinnwand

Keine neuen Nachrichten

Live Lessons